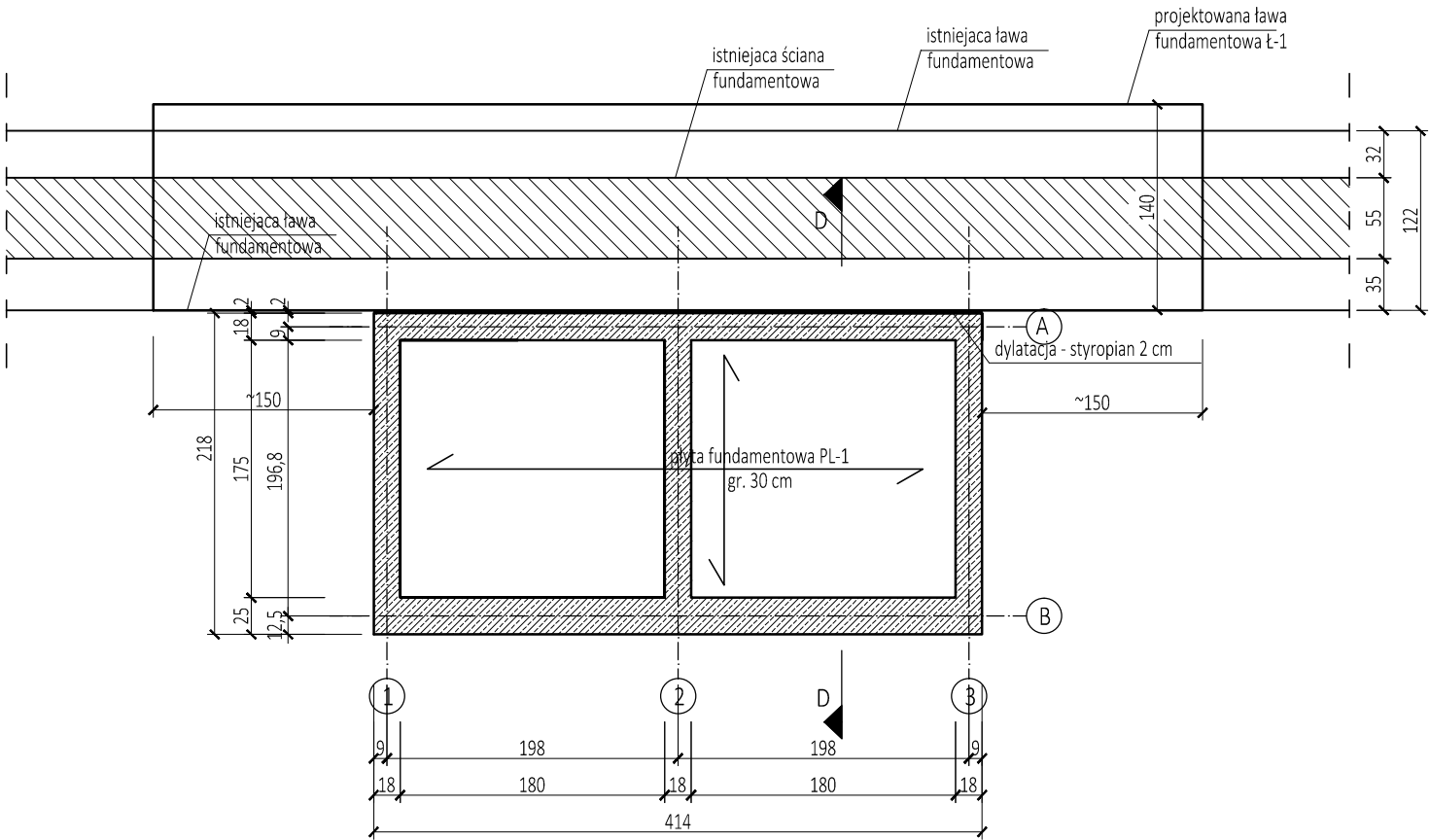
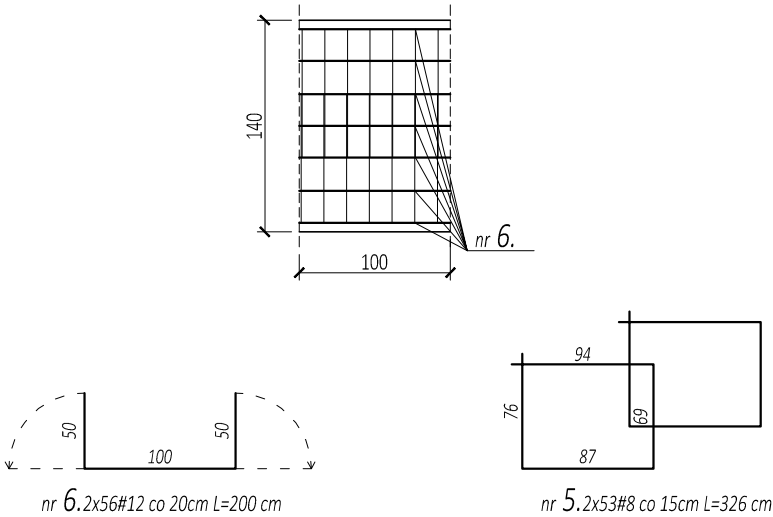


PŁYTA FUNDAMENTOWA PL-1 - PRZEKRÓJ D-D
1:50

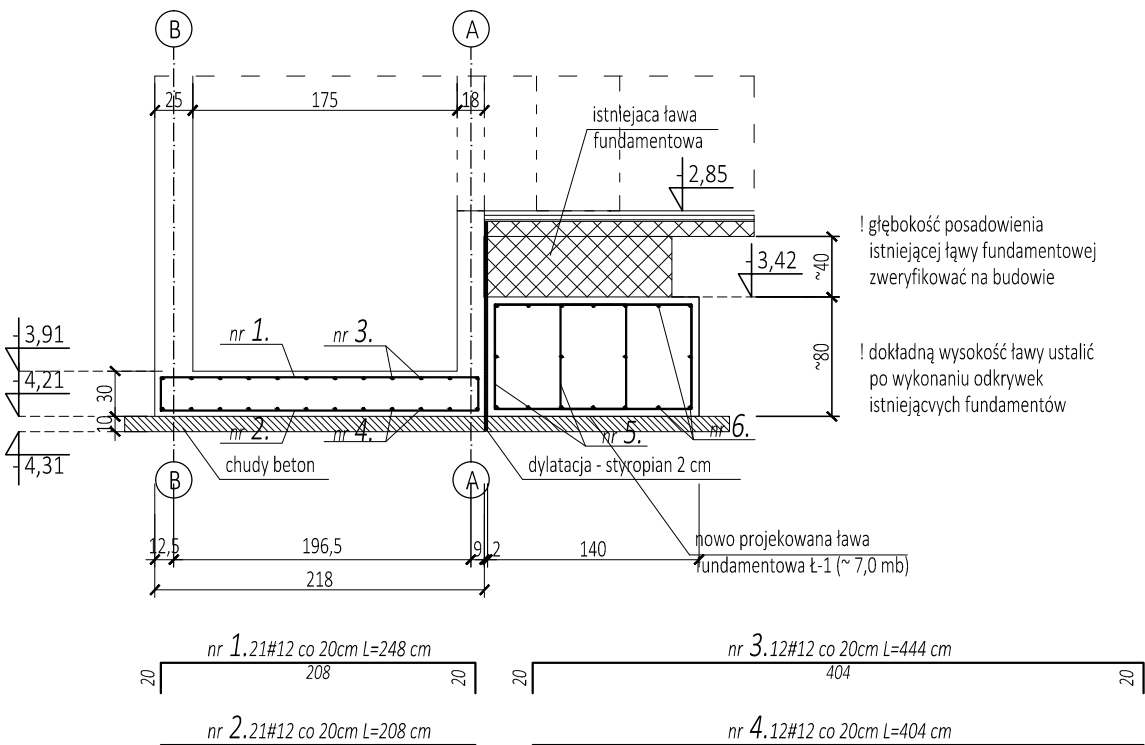


ZESTAWIENIE ZBROJENIA - FUNDAMENT					
Nr	Ilość [szt.]	Średnica [mm]	Długość [m]	#A-IIIIN (RB500W)	
				8	12
1	21	12	2,48		52,1
2	21	12	2,08		43,7
3	12	12	4,44		53,3
4	12	12	4,04		48,5
5	106	8	3,26	345,6	
6	112	12	2,00		224,0
Suma			[mb]	345,56	421,52
Ciężar jednostkowy			[kg/mb]	0,395	0,888
Razem			[kg]	136,50	374,31
Suma zbrojenia			[t]	0,51	
Ogółem x 1,05			[t]	0,54	

PODBICIE ŁAWY FUNDAMENTOWEJ
1:50



PŁYTA FUNDAMENTOWA PL-1 - PRZEKRÓJ D-D
1:50



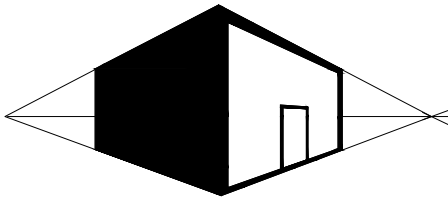
BETON

Chudy beton C8/10 (B10);
Beton konstrukcyjny poniżej poziomu terenu: C30/37 (B37) W10
Beton konstrukcyjny powyżej poziomu terenu:C30/37 (B37)
Klasa ekspozycji betonu XD1/XC4/XF2
Maksymalny wymiar kruszywa 20 mm
Maksymalna zawartość chlorków 0,20%
Konsystencja S2 wg Tablicy 3 normy PN-EN 206-1

Otulenie zbrojenia c_{min}=50mm.

STAL

Stal zbrojeniowa AIII-N (RB 500 W)
Stal konstrukcyjna S235 (St3S); S355 (18G2)
Kategoria korozyjności C3



MIROSŁAW BURTA
ZAKŁAD USŁUGOWY
08-110 SIEDLCE, UL.GRABIANOWSKA 23

PROJEKT WYKONAWCZY ROZBUDOWY BUDYNKU POLIKLINIKI W SIEDLCACH
ZWIĄZANEJ Z BUDOWĄ NOWEGO SZYBU WINDOWEGO

ZBROJENIE SZYBU WINDOWEGO - FUNDAMENT

<p> RYSUNEK KB-01 </p>	<p> SKALA: 1:50 </p>
<p> MIEJSCE I DATA: </p>	<p> SIEDLCE, grudzień 2019 </p>
<p> INWESTOR: </p>	<p> LOKALIZACJA: </p>
<p> Centralny Szpital Kliniczny MSWiA w Warszawie ul. Wołoska 137, 02-507 Warszawa </p>	<p> działka nr ewid. 105/1, obręb 146401_1.0075, jedn. ewid. 146401_1 Siedlce, przy ul. Starowiejskiej </p>
<p> PROJEKTANT </p>	
<p> mgr inż. Anna Burtę MA/0565/PWOK/13 upr. w spec. konstrukcyjno- budowlanej do projektowania bez ograniczeń </p>	
<p> FAZA: PROJEKT WYKONAWCZY </p>	<p> BRANŻA: KONSTRUKCYJNA </p>